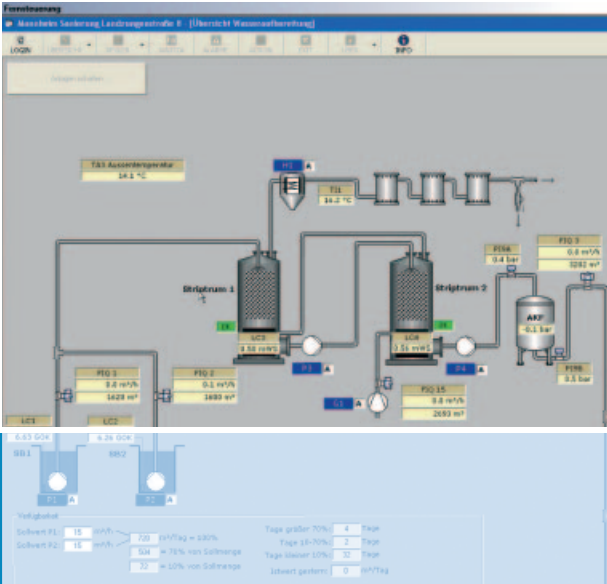


Wasserhaltung
Brunnenbau
Umwelttechnik



Engineering



Engineering

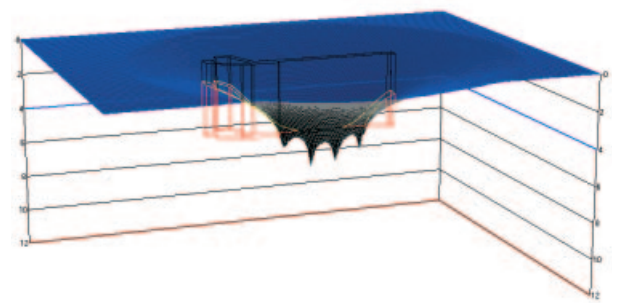
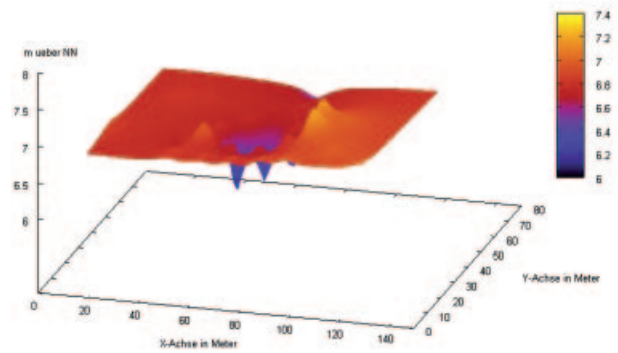
Neben allen anderen Leistungen bieten wir Ihnen auch spezielle Ingenieursleistungen in den Bereichen der Grundwassermodellierung und der Steuerungs- und Regelungstechnik an.

Wir unterstützen Sie mit von uns erstellten Grundwasserberechnungen in der Genehmigungsphase Ihres Bauvorhabens und sichern somit die zeitnahe Ausführung. Die Grundwasserberechnungen werden mit modernster Software erstellt.

Weiterhin sind wir in der Lage Ihnen vollautomatische elektrische Steuerungen für die Grundwasserhaltung zur Verfügung zu stellen die die personelle Überwachung der Grundwasserhaltungsanlage auf ein Minimum reduziert, bei gleichbleibender Sicherheit. Zusätzlich wird eine erhöhte Wirtschaftlichkeit und Umweltverträglichkeit durch den Einsatz folgender Komponenten erreicht:

- Vollautomatisierte Anlagensteuerung
- Stufenlose Drehzahlregelung aller Antriebe
- Online Fernüberwachung
- Aufzeichnung aller relevanten Daten, online Dokumentation und Übermittlung
- Notfallalarmierung per Telefon, SMS, Email

Für eine individuelle Beratung stehen wir Ihnen gerne zur Verfügung.



info@hoelscher-wasserbau.de

www.hoelscher-wasserbau.de

Hölscher Wasserbau GmbH

Hinterm Busch 23

49733 Haren

Tel: +49 5934 70 70

Fax +49 5934 70 72 6